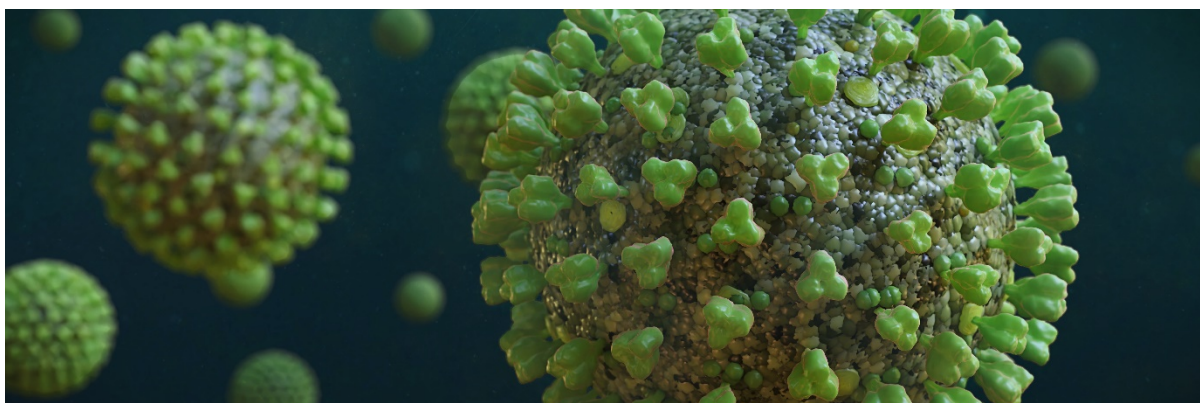


Shodex™



HPLC Columns

Showa Denko Europe GmbH
Shodex HPLC Business
Konrad-Zuse-Platz 3
81829 Munich, Allemagne
www.shodex.de
info@shodex.de
Tel. +49 89 9399 6237



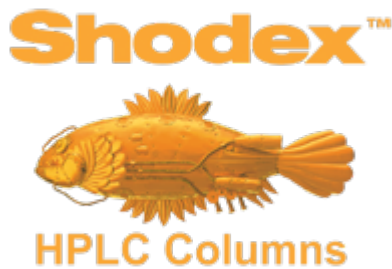
Communiqué concernant le CoVID-19



Showa Denko est producteur de colonnes Shodex HPLC. La situation concernant le CoVID-19 se détériorant, nous aimerions communiquer certaines informations importantes à notre clientèle. Les colonnes HPLC Shodex, les échantillons de molmasse ainsi que les détecteurs d'indice de réfraction et de conductivité Shodex sont produits sur 2 sites distincts au Japon, respectivement par SHOWA DENKO K.K. et sa filiale Shoko Scientific Ltd. (détecteurs uniquement). Un nombre conséquent de produits mentionnés ci-dessus sont stockés à Munich et nous permet d'approvisionner nos clients européens, africains et du Moyen-Orient.

Contre-mesures sur le site de production au Japon:

Nos sites de production au Japon ont mis en place déjà depuis plusieurs semaines un contrôle d'entrée strict pour assurer le bon fonctionnement de la production et éviter la propagation pandémique sur les sites de production. Ces mesures comprennent le contrôle de la température à l'entrée du site, l'interdiction d'entrée systématique aux employés malades, plusieurs gels de désinfection sont mis à disposition sur place, des horaires de travail aménagés pour assurer une utilisation acyclique des transports publics et éviter un nombre dense d'employés sur place. Au Japon, les masques faciaux sont fréquemment utilisés depuis quelques années pendant les périodes saisonnières de gripes et autres infections virales et sont par conséquent maintenant utilisés de manière très intensive. En raison des conditions de production, les employés portent des gants de protection et limitent également la propagation de toutes infections.



Showa Denko Europe GmbH
Shodex HPLC Business
Konrad-Zuse-Platz 3
81829 Munich, Allemagne
www.shodex.de
info@shodex.de
Tel. +49 89 9399 6237

Sécurité de production:

Les mesures ci-dessus sont conçues pour assurer le bon fonctionnement de la production et, à ce jour, aucun cas de CoVID-19 en production et en livraison n'a été signalé. Jusqu'à présent, la production opère normalement et conforme aux fluctuations habituelles de nature technique.

Situation en Europe:

Showa Denko Europe GmbH distribue les produits Shodex sur la région Europe, Afrique, Moyen-Orient et Russie. Tous nos produits sont livrés depuis notre entrepôt à Munich. Le siège européen à Munich a pris d'importantes mesures de sécurité pour lutter contre la pandémie et également pour garantir la sécurité des livraisons. Les mesures sont les suivantes:

- Télétravail pour tous les employés non-impliqués directement dans la livraison et la gestion des stocks
- Un seul employé est autorisé par bureau / entrepôt
- Horaires de travail aménagés pour pouvoir utiliser les transports publics de manière acyclique
- Interdiction d'accès pour employés malades
- Les déplacements sont interdits jusqu'à nouvel ordre
- Si possible, se rendre au bureau en voiture

Par conséquent et en raison de la situation actuelle, nous vous serions très reconnaissants de bien vouloir adresser toute correspondance (par exemple, commandes, factures, autres documents) aux adresses électroniques suivantes:

- a) order@shodex.de – pour les commandes exclusivement
- b) info@shodex.de – pour tout autre sujet

Veillez noter qu'en raison de la situation actuelle, les livraisons depuis notre entrepôt sur Munich ne seront effectuées que deux fois par semaine. Les délais de livraison pourront donc être un peu plus longs que d'habitude! Merci beaucoup pour votre compréhension.

SHODEX soutient la recherche:

SHODEX soutient la recherche et souhaite attirer votre attention sur certains de nos produits tels que

- la colonne Protein KW-800 ainsi
- les colonnes de la série Protein LW
- ainsi que les séries OHpak SB et LB

ces dernières peuvent être utilisées dans la recherche pour les vaccins. N'hésitez pas à nous contacter, nous soutiendrons vos activités de recherche avec un support technique étendu et appliquerons une offre spéciale de 40% à toutes les entreprises travaillant sur la recherche d'un vaccin CoVID-19.

Shodex™



HPLC Columns

Showa Denko Europe GmbH
Shodex HPLC Business
Konrad-Zuse-Platz 3
81829 Munich, Allemagne
www.shodex.de
info@shodex.de
Tel. +49 89 9399 6237

Enfin, en ces moments difficiles, prenez soin de vous et de vos proches.

Cordialement,

Dr. Christian Hirsch

General Manager

Head of Shodex Business Europe, Africa, Middle East, Russia

Showa Denko Europe GmbH

Shodex Business

Konrad-Zuse-Platz 3

81829 Munich, Allemagne

Côté 3

(Communiqué concernant le CoVID-19)